

Versiegelung von oben - Beton-Testblock C25-C30



Innerseal® dringt tief ein, verdichtet und festigt durch Kristallisation, bleibt aber dabei **diffusionsoffen** (atmungsaktiv) - **Anlage S13**

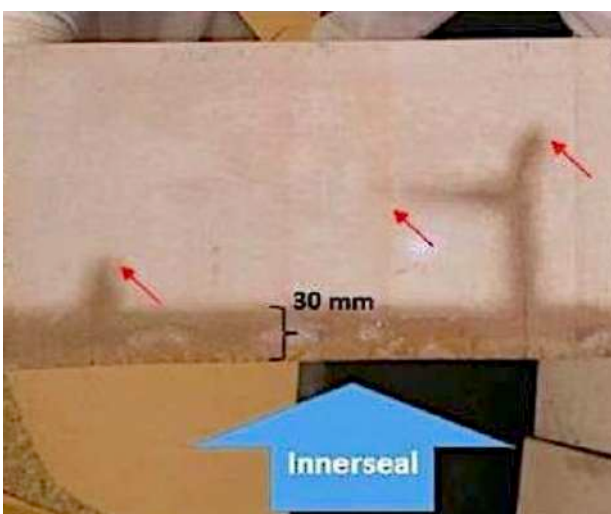
So wird das Eindringen von Wasser, saurem Niederschlag, Salz etc. gestoppt und Rost in der Armierung, Salzausschlag, Rissbildung. Die Pfeile zeigen im Beton-Testblock deutlich die Eindringtiefe in den Rissen, was man bei einer Okularen draufsicht nicht wahrnehmen kann.

Es wird ein dichtes, festes, geschütztes, staubfreies und wasserresistentes Material erreicht. **Innerseal®** ist farblos, geruchlos, lösemittelfrei, nicht entflammbar, ungiftig, biologisch abbaubar, geeignet für den Trinkwasserbereich sowie ohne Mikroplastik. Es hinterlässt keine Filmschicht, sondern eine klare und natürliche Oberfläche.

Durch Versuche zur **Eindringtiefe** mit **Innerseal®**, die nur mit **mXRF-Messungen** durchgeführt werden können, die bei der staatlichen schwedischen Zertifizierungsstelle CBI/ SP (jetzt RISE) beauftragt und in Kooperation mit der **Bundesanstalt für Materialforschung und -prüfung (BAM Berlin)**, durchgeführt wurden, ergibt sich, dass **Innerseal®** in diesem getesteten Beton durchschnittlich 6 cm eindringt. In vorhandene Risse durch den gesamten Beton vordringt und diese verschließt.

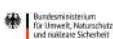
(Es wurden 3 weitere Tests mit **unterschiedlichen Anforderungen** von der **BAM Berlin** durchgeführt, welche die **Eindringtiefe** von **Innerseal®** bestätigt.)

Versiegelung von unten - Beton-Testblock C25-C30



Die Versiegelung von unten zeigt die Einzigartigkeit von **Innerseal®**. Durch den Katalysator dringt Innerseal von unten nach oben durchschnittlich 3 cm (30 mm) ein. Bei vorhandenen Rissen steigt Innerseal viel höher in den Beton. Die Pfeile zeigen den Aufstieg im, durch die **Bundesanstalt für Materialforschung und -Prüfung (BAM Berlin)**, getesteten Beton-Testblock (**mXRF-Messung**).

Versuche durch die **staatliche norwegische SINTEF** bestätigen **Innerseal®** eine **Eindringtiefe** in Risse von bis zu **200 mm**.



Bevorzugungspflicht für umweltfreundl. Erzeugnisse (2021) - Innerseal® erfüllt alle Anforderungen



Rechtsgrundlage - Deutsches Gesetz